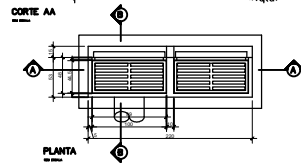
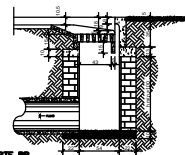
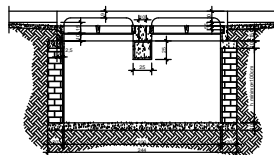


**CAIXA COLETORA C/ BOCA DE LOBO DUPLA**

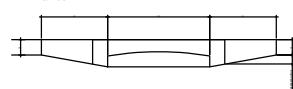
S/ ESCALA



QUANTIDADES		
ITEM	UNID.	QTD.
BOCA DE LOBO	m <sup>2</sup>	2,00
CAIXA DE COLETA	m <sup>3</sup>	2,00
CONCRETO DE COLETA	m <sup>3</sup>	2,00
ALUMINIO 6063	kg	1,00
ALUMINIO 6061	kg	1,00
FERRO	kg	1,00
CONCRETO 150 > 150 MPa	m <sup>3</sup>	0,50
CONCRETO 150 > 150 MPa	m <sup>3</sup>	1,50
AREIA 0,425	m <sup>3</sup>	0,50

**CAIXA COLETORA C/ BOCA DE LOBO SIMPLES**

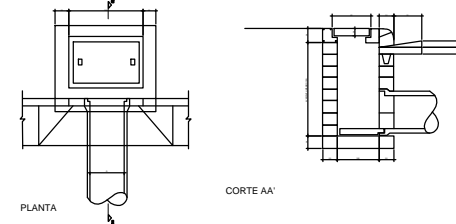
S/ ESCALA



ELEVACÃO

QUANTIDADES MATERIAIS PARA CAIXA COLETORA					
ITEM	UNID.	QTD.	UNID.	QTD.	UNID.
BOCA DE LOBO	m <sup>2</sup>	1,00	ALUMINIO	kg	1,00
CONCRETO	m <sup>3</sup>	1,00	ALUMINIO	kg	1,00
CONCRETO	m <sup>3</sup>	1,00	FERRO	kg	1,00
CONCRETO	m <sup>3</sup>	0,50	CONCRETO	m <sup>3</sup>	0,50
CONCRETO	m <sup>3</sup>	1,50	AREIA	m <sup>3</sup>	0,50

NOTA: Dimensiones em cm.



**LEGENDA**

- 40 un. BOCA DE LOBO 100x100x100cm
- TUBULAÇÃO PROJETADA
- 21 un. CAIXA DE LIGAÇÃO 100x100x100cm
- DISSIPADOR

ASSINATO - PROJETO DE DRENAGEM GALERIAS PLUVIAIS	PROJETO Nº
PROPOSTA DE PREFEITURA MUNICIPAL DE RECÔNCA DO PINHAL	01/01
SERVIÇO DE DRENAGEM E GALERIAS EM VÍDEO DE	DATA 1
DETERMINAÇÃO DE VÍDEO DE	MARÇO / 2023
LOCAL - MUNICÍPIO DE RECÔNCA DO PINHAL -	PROJETA
ESTRADA DE TROVADORAS - 09	1000