



PREFEITURA MUNICIPAL DE RIBEIRÃO DO PINHAL
- ESTADO DO PARANÁ –
SECRETARIA DE AGRICULTURA E MEIO AMBIENTE

Ofício: 004/2025

Ribeirão do Pinhal / PR, 06 de março de 2025.

Vimos através deste, em resposta a SOLICITAÇÃO N.º 003/2025-PTRP expedido pelo responsável do Portal Eletrônico deste município, encaminhar os **relatórios bimestrais (JANEIRO / FEVEREIRO)** de gestão / atividades referentes ao exercício de 2025.

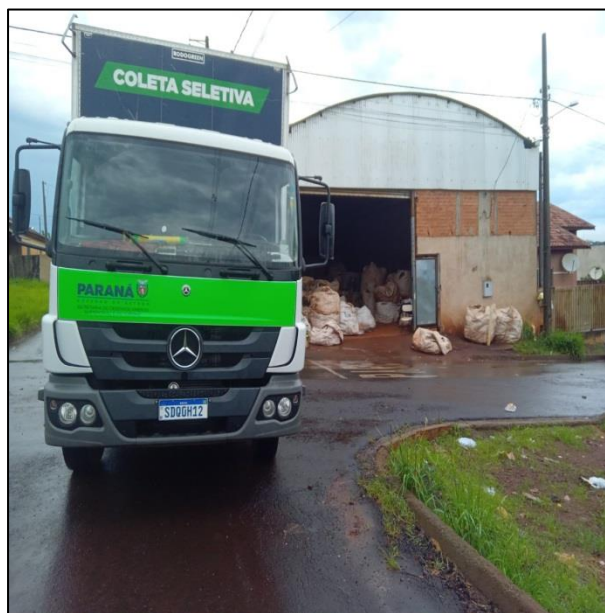
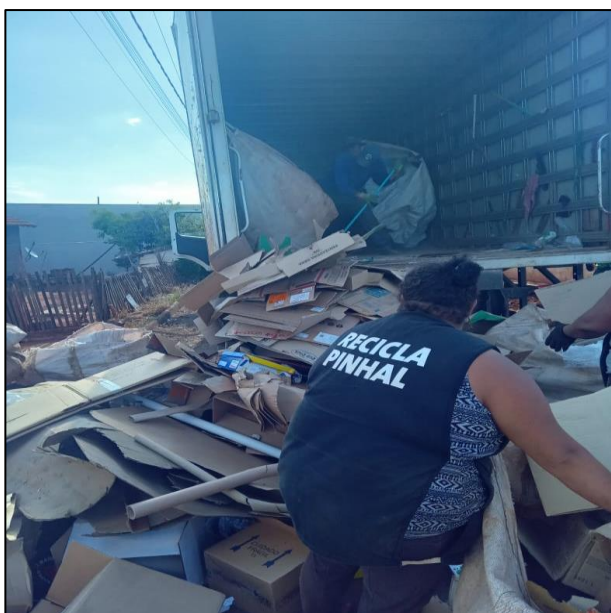
→ **COLETA SELETIVA:** A Coleta Seletiva em nosso município é realizada em toda cidade, no distrito da Triolandia, e vem sendo feita através de um cronograma para melhor distribuição dos setores (bairros) a serem coletados os materiais. Dessa forma otimizando a gestão de toda equipe envolvida.

A coleta seletiva emerge como uma prática essencial na gestão sustentável de resíduos sólidos, desempenhando um papel crucial na preservação do meio ambiente, sendo fundamental no gerenciamento de resíduos sólidos, que visa à separação e ao recolhimento de materiais recicláveis, evitando sua mistura com resíduos orgânicos e outros rejeitos. O objetivo principal é facilitar a reciclagem e a reutilização desses materiais, minimizando a quantidade de resíduos destinados a aterros sanitários. Esse sistema envolve a coleta diferenciada de diversos tipos de materiais, como papel, plástico, vidro e metal, que são separados ainda nas residências, empresas ou instituições, estimulando assim a prática de economia circular. Os materiais recicláveis são então encaminhados para centros de triagem, nos quais profissionais especializados realizam a separação manual e, posteriormente, são processados por indústrias de reciclagem. A coleta seletiva contribui significativamente para a redução do impacto ambiental, uma vez que a reciclagem reduz a necessidade de extração de matérias-primas virgens, economizando recursos naturais. (<https://exame.com/esg/coleta-seletiva-o-que-e-qual-a-importancia-e-como-fazer/>) Acesso em 19 de março de 2025.



PREFEITURA MUNICIPAL DE RIBEIRÃO DO PINHAL
- ESTADO DO PARANÁ –
SECRETARIA DE AGRICULTURA E MEIO AMBIENTE

Abaixo segue imagens da equipe trabalhando na fase de coleta e posteriormente depositando no barracão (Centro de Triagem), referente aos meses de **Janeiro 2025 / Fevereiro 2025 – Ribeirão do Pinhal / PR.**





*PREFEITURA MUNICIPAL DE RIBEIRÃO DO PINHAL
- ESTADO DO PARANÁ –
SECRETARIA DE AGRICULTURA E MEIO AMBIENTE*

IMAGENS DA COLETA SELETIVA NO DISTRITO DA TRIOLANDIA



O custo do cuidado é sempre menor que o custo do reparo.

ENTÃO SEJA RESPONSÁVEL.



PREFEITURA MUNICIPAL DE RIBEIRÃO DO PINHAL
- ESTADO DO PARANÁ –
SECRETARIA DE AGRICULTURA E MEIO AMBIENTE

→ **COLETA DE LIXO DOMICILIAR (ORGÂNICO):** A Secretaria dispõe da Coleta de Lixo Domiciliar (Orgânico) através do sistema porta-a-porta, que é feito no centro da cidade todos os dias (contorno verde), e nos demais bairros da cidade 03 vezes na semana em dias alternados (contornos amarelo/azul, e vermelho/azul).



A prefeitura terceirizou o serviço de coleta de lixo domiciliar, no qual a empresa foi contratada através de processo licitatório, e com essa terceirização os resultados foram extremamente positivos, tanto para a cidade, quanto para a administração municipal.

Salientamos que a terceirização se fez necessária, tendo em vista que os veículos utilizados apresentavam um elevado custo de manutenção e abastecimento, e também em relação aos funcionários que foram melhores aproveitados em outros setores, como na varrição de logradouros e vias.



PREFEITURA MUNICIPAL DE RIBEIRÃO DO PINHAL
- ESTADO DO PARANÁ –
SECRETARIA DE AGRICULTURA E MEIO AMBIENTE

“Para entender quais os benefícios desse tipo de coleta seletiva, é preciso entender, primeiro, quais os problemas que os despejos incorretos destes resíduos causam. Como mais da metade do lixo produzida no Brasil é de restos de alimentos, a falta do reaproveitamento desses resíduos acaba indo para os lixões onde ocorrem uma diminuição na capacidade dos aterros sanitários, fazendo com que outros resíduos não possam ser armazenados ali graças a essa superlotação dos orgânicos. Além disso, esse material causa a contaminação do solo, da água e do ar. Essa contaminação ocorre devido a decomposição dos materiais orgânicos, fazendo com que muito chorume seja liberado no meio ambiente. [...]. No entanto, quando se realiza a coleta seletiva de lixo orgânico, é possível usar esses resíduos para situações do dia a dia (como adubo, biofertilizante líquido e até pesticida natural). Ou seja, fazendo com que tudo seja transformado em adubo orgânico e não em substâncias tóxicas que prejudicarão mais ainda o meio ambiente. (<https://trevoreciclagem.com.br/coleta-seletiva-de-lixo-organico/>) Acesso em 19/03/2025.

Abaixo segue imagens da equipe da empresa terceirizada realizando os trabalhos em nosso município, referente aos meses de **Janeiro 2025 / Fevereiro 2025**.





*PREFEITURA MUNICIPAL DE RIBEIRÃO DO PINHAL
- ESTADO DO PARANÁ –
SECRETARIA DE AGRICULTURA E MEIO AMBIENTE*





PREFEITURA MUNICIPAL DE RIBEIRÃO DO PINHAL
- ESTADO DO PARANÁ –
SECRETARIA DE AGRICULTURA E MEIO AMBIENTE

→ COLETA DE ENTULHOS DA CONSTRUÇÃO CIVIL E LIMPEZA DE QUINTAL:

Partindo do mesmo princípio da Coleta de Lixo Orgânico, a prefeitura também terceirizou o serviço de **COLETA DE ENTULHOS DA CONSTRUÇÃO CIVIL E LIMPEZA DE QUINTAL**, tendo em vista o menor custo para os cofres públicos e maior aproveitamento dos funcionários efetivos desta prefeitura em outros setores que demandam de um maior número de trabalhadores, a empresa foi contratada também através de processo licitatório.

Essa terceirização resultou na melhoria das atividades diária da limpeza das vias e locais públicos, recolhendo os resíduos da construção civil, podas de árvores, limpeza de quintais e varrição de ruas, de forma mais rápida e eficiente, que geralmente é armazenado na rua em frente a caso do munícipe, e com essa prestação de serviço a cidade ficou com aspecto mais limpa.

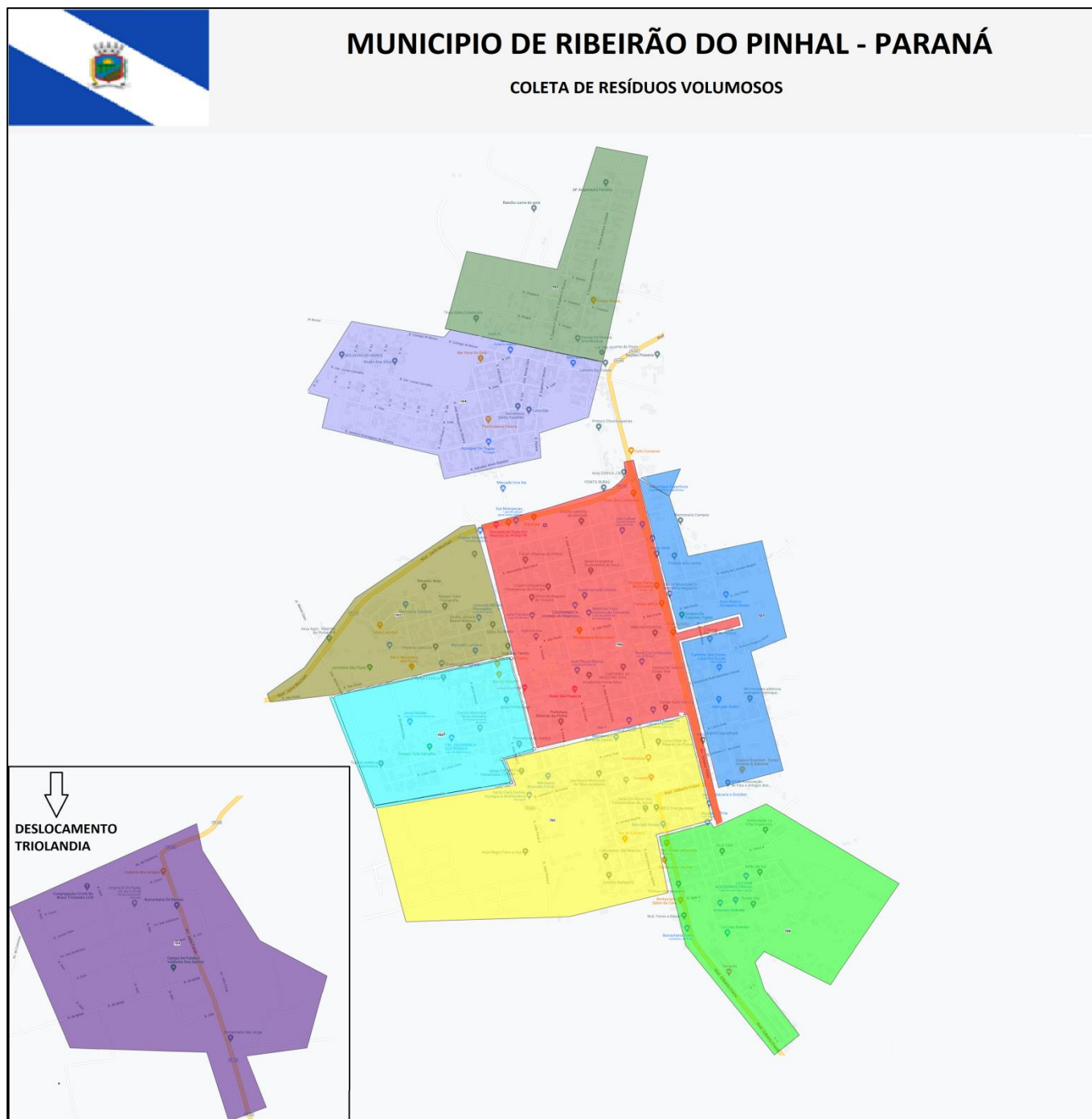
A coleta é continua sendo realizada toda sexta-feira no centro da cidade, de 15 em 15 dias nos demais bairros da cidade, e uma vez por mês no distrito da Triolandia, os dias exatos da coleta vem mensalmente através de um cronograma emitido pela empresa contratada que no qual optou em dividir a cidade por setores, facilitando o cumprimento dos dias pré-estipulados.

“O entulho é um resíduo que mantém suas características durante o processo de decomposição, isso significa que levam milhares de anos para se decompor totalmente. Dessa forma, quando descartados de maneira irregular, causam um impacto ambiental significativo para o meio ambiente e sociedade, pois, se depositado em locais públicos, pode servir de abrigo para pragas e vetores, aumentando a incidência de doenças. Além disso, o entulho é um grande contaminante do solo e dos recursos hídricos, e ainda causa assoreamento de corpos d’água, por conta dos detritos transportados pela chuva. Garantir o descarte adequado é fundamental para evitar todos esses problemas e ainda ficar em dia com a legislação” (<https://blog.qualitab.com.br/descarte-de-entulho/>) Acesso em 20/03/2025.



PREFEITURA MUNICIPAL DE RIBEIRÃO DO PINHAL
- ESTADO DO PARANÁ -
SECRETARIA DE AGRICULTURA E MEIO AMBIENTE

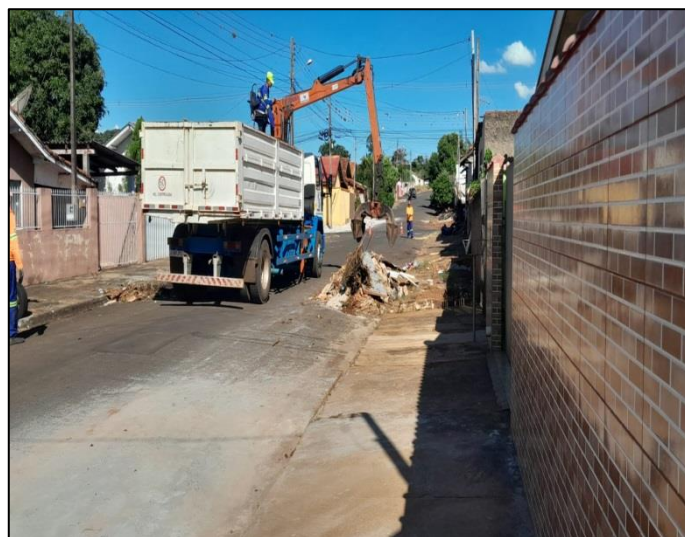
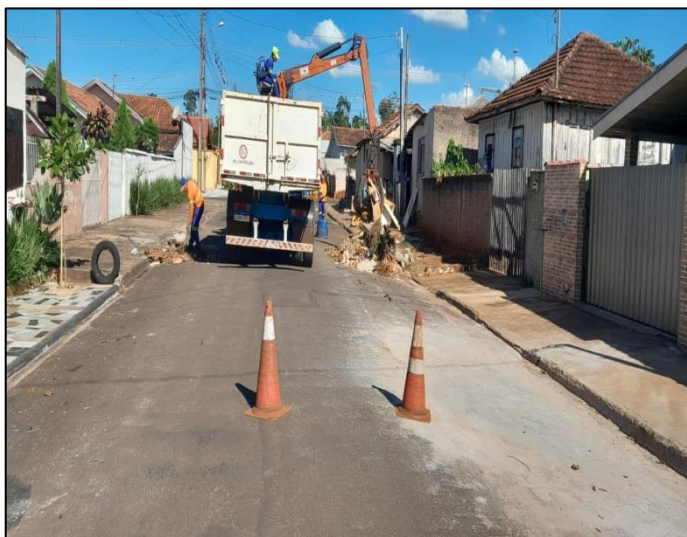
IMAGEM DA CIDADE DIVIDIDA EM SETORES





PREFEITURA MUNICIPAL DE RIBEIRÃO DO PINHAL
- ESTADO DO PARANÁ -
SECRETARIA DE AGRICULTURA E MEIO AMBIENTE

Abaixo segue imagens da equipe da empresa terceirizada realizando os trabalhos em nosso município, referente aos meses de **Janeiro 2025 / Fevereiro 2025**.





PREFEITURA MUNICIPAL DE RIBEIRÃO DO PINHAL
- ESTADO DO PARANÁ –
SECRETARIA DE AGRICULTURA E MEIO AMBIENTE

Sem mais para o momento, aproveitamos o ensejo para elevar os mais sinceros votos de estima e consideração.

Secretaria da Agricultura e Meio Ambiente